

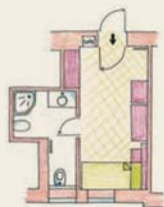
Prezzi

Prezzi per il 2008, mezza pensione per buongustai inclusa		Camera singola Nostalgia Camera doppia Nostalgia	Camera doppia Stile Liberty	Camera singola Stile Liberty Camera doppia Liberty	Suite Ortler Suite mansar- data Schlern	Camera doppia Giardino	Suite Rosengarten App. Latemar Famiglia Giardino
STAGIONE A 19.4 – 10.5 24.5 – 28.6 5.12 – 21.12	1-3 giorni pers./giorno	€ 100,-	€ 110,-	€ 115,-	€ 120,-	€ 125,-	€ 130,-
	4-6 giorni pers./giorno	€ 90,-	€ 100,-	€ 105,-	€ 110,-	€ 115,-	€ 120,-
	Prezzo forfait settimanale	€ 595,-	€ 665,-	€ 700,-	€ 735,-	€ 770,-	€ 805,-
STAGIONE B 10.5 – 24.5 28.6 – 12.7 6.9 – 9.11	1-3 giorni pers./giorno	€ 115,-	€ 125,-	€ 130,-	€ 135,-	€ 140,-	€ 145,-
	4-6 giorni pers./giorno	€ 105,-	€ 115,-	€ 120,-	€ 125,-	€ 130,-	€ 135,-
	Prezzo forfait settimanale	€ 700,-	€ 770,-	€ 805,-	€ 840,-	€ 875,-	€ 910,-
STAGIONE C 12.7 – 26.7 23.8 - 6.9	1-3 giorni pers./giorno	€ 130,-	€ 140,-	€ 145,-	€ 150,-	€ 155,-	€ 160,-
	4-6 giorni pers./giorno	€ 120,-	€ 130,-	€ 135,-	€ 140,-	€ 145,-	€ 150,-
	Prezzo forfait settimanale	€ 805,-	€ 875,-	€ 910,-	€ 945,-	€ 980,-	€ 1015,-
STAGIONE D 26.7 – 23.8 25.12 – 6.1.2009	1-3 giorni pers./giorno	€ 145,-	€ 155,-	€ 160,-	€ 165,-	€ 170,-	€ 175,-
	4-6 giorni pers./giorno	€ 135,-	€ 145,-	€ 150,-	€ 155,-	€ 160,-	€ 165,-
	Prezzo forfait settimanale	€ 910,-	€ 980,-	€ 1015,-	€ 1050,-	€ 1085,-	€ 1120,-

I prezzi indicati per la mezza pensione includono i seguenti servizi: colazione a buffet, menù serale di quattro o cinque portate o cena a lume di candela, buffet freddi o caldi, grigliate all'aperto e serate tematiche, accesso al nostro centro benessere (400 m²), accappatoio e pantofole nelle camere, accesso al nostro grande parco (10.000 m²) con orto di spezie e giardino fiorito, prato con sdraio, utilizzo dei due campi da tennis (da maggio a ottobre), del campo da bocce (da maggio a ottobre), della sala lettura con quotidiani e una biblioteca, collezione di guide escursionistiche all'accoglienza, bus-navetta dalla stazione centrale di Bolzano (negli orari previsti).

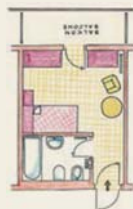
Camere

Tutte le camere sono dotate di bagno o doccia, TV color satellitare, cassaforte e telefono con linea diretta. Le suite e gli appartamenti dispongono di una camera da letto, un soggiorno con divano-letto o letti a castello, bagno o doccia, TV color satellitare, cassaforte e telefono con linea diretta. In ogni camera o appartamento sono a disposizione un asciugacapelli, un accappatoio e delle pantofole comodissime.



Camera singola Nostalgia

Lato nord ca. 18 m²



Camera singola Stile Liberty

Lato sud con balcone
ca. 20 m²



Camera doppia Nostalgia

Lato nord con balcone
ca. 28 m²



Camera doppia Stile Liberty

Lato sud con balcone
ca. 30 m²



Camera doppia Stile Liberty

Lato sud con veranda e
terrazza, ca. 28 m²



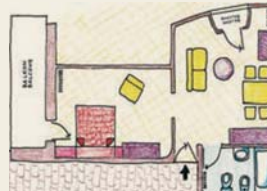
Camera doppia Giardino, per 2-4 pers.

Lato sud sul parco con
terrazza, ca. 40 m²



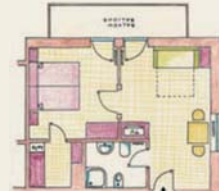
Suite Ortler 2-4 pers.

Lato nord, ca. 39 m²



Suite mansardata Schlern 40 m² fino a 4 pers. 50 m² fino a 5 pers.

Lato sud con due piccoli
balconi cadauna



Suite Rosengarten 2-4 pers.

Lato sud con balcone
ca. 40 m²



Appartamento Latemar Famiglie Giardino

Lato sud sul parco con
veranda e giardino privato,
ca. 45 m². Camera separata
per bambini