

## Preise

<b>Urlaubspreise 2008 inklusive Genießer-Halbpension</b>		Einzelzimmer Nostalgie Doppelzimmer Nostalgie	Doppelzimmer Jugendstil	Einzelzimmer Jugendstil Doppelzimmer Liberty	Ortler-Suite Mansarden- Suite Schlern	Doppelzimmer Garten	Rosengarten- Suite  Familien-Garten App. Latemar
<b>SAISON A</b> 19.4. – 10.5. 24.5. – 28.6. 5.12. – 21.12.	1-3 Tage Pers./Tag	€ 100,-	€ 110,-	€ 115,-	€ 120,-	€ 125,-	€ 130,-
	4-6 Tage Pers./Tag	€ 90,-	€ 100,-	€ 105,-	€ 110,-	€ 115,-	€ 120,-
	Wochenpauschale	€ 595,-	€ 665,-	€ 700,-	€ 735,-	€ 770,-	€ 805,-
<b>SAISON B</b> 10.5. – 24.5. 28.6. – 12.7. 6.9. – 9.11.	1-3 Tage Pers./Tag	€ 115,-	€ 125,-	€ 130,-	€ 135,-	€ 140,-	€ 145,-
	4-6 Tage Pers./Tag	€ 105,-	€ 115,-	€ 120,-	€ 125,-	€ 130,-	€ 135,-
	Wochenpauschale	€ 700,-	€ 770,-	€ 805,-	€ 840,-	€ 875,-	€ 910,-
<b>SAISON C</b> 12.7. – 26.7. 23.8. - 6.9.	1-3 Tage Pers./Tag	€ 130,-	€ 140,-	€ 145,-	€ 150,-	€ 155,-	€ 160,-
	4-6 Tage Pers./Tag	€ 120,-	€ 130,-	€ 135,-	€ 140,-	€ 145,-	€ 150,-
	Wochenpauschale	€ 805,-	€ 875,-	€ 910,-	€ 945,-	€ 980,-	€ 1015,-
<b>SAISON D</b> 26.7. – 23.8. 25.12. – 6.1.2009	1-3 Tage Pers./Tag	€ 145,-	€ 155,-	€ 160,-	€ 165,-	€ 170,-	€ 175,-
	4-6 Tage Pers./Tag	€ 135,-	€ 145,-	€ 150,-	€ 155,-	€ 160,-	€ 165,-
	Wochenpauschale	€ 910,-	€ 980,-	€ 1015,-	€ 1050,-	€ 1085,-	€ 1120,-

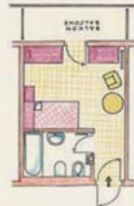
**Die oben angeführten ½ Pensionspreise verstehen sich inklusive:** Holzner`s reichhaltiges Frühstücksbuffet, abends 4- oder 5-gängiges Wahlmenü bzw. Gala-Dinner, warme oder kalte Buffets, Gartengrillfest oder Themenabende, unsere neue Badelandschaft mit Wohlfühlbereich (400 m<sup>2</sup>), Bademantel und Badepantoffeln am Zimmer, gepflegter und großer Park (10.000 m<sup>2</sup>) mit eigenem Kräuter- und Blumengarten sowie Liegewiese, 2 Sandtennisplätze (Mai bis Mitte Oktober bespielbar), italienische Bocciabahn (Mai bis Mitte Oktober bespielbar), Lesesaal mit Tageszeitungen und Hausbibliothek, Sammlung mit Wandervorschlägen an der Reception, Shuttle-Service zum und vom Bozner BHF (zu den angegebenen Zeiten).

# Zimmerausstattung

Alle Zimmer sind mit Bad oder Dusche sowie Farb-TV und SAT, Safe und Direktwahltelefon ausgestattet. Alle Suiten und Apartments bestehen aus Schlafzimmer, Wohnraum mit ausziehbarer Doppelcouch oder Stockbetten, Bad oder Dusche und verfügen über Farb-TV und SAT, Safe und Direktwahltelefon. In jedem Zimmer bzw. Apartment liegt ein Fön und für jeden Gast ein kuscheliger Bademantel und Badepantoffeln bereit.



**Einzelzimmer Nostalgie**  
Nordseite ca. 18 m<sup>2</sup>



**Einzelzimmer Jugendstil**  
Südseite m. Balkon  
ca. 20 m<sup>2</sup>



**Doppelzimmer Nostalgie**  
Nordseite m. Balkon  
ca. 28 m<sup>2</sup>



**Doppelzimmer Jugendstil**  
Südseite m. Balkon  
ca. 30 m<sup>2</sup>



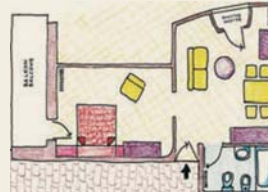
**Doppelzimmer Liberty**  
Südseite m. Wintergarten  
und Terrasse ca. 28 m<sup>2</sup>



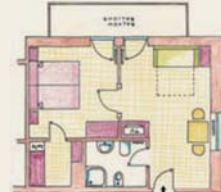
**Doppelzimmer Garten  
2-4 Pers.**  
Südseite zum Park mit  
Gartenterrasse ca. 40 m<sup>2</sup>



**Ortler-Suite  
2-4 Pers.**  
Nordseite ca. 39 m<sup>2</sup>



**Mansarden-Suite Schlern**  
1x 40 m<sup>2</sup> bis 4 Pers.  
1x 50 m<sup>2</sup> bis 5 Pers.  
Südseite mit je  
2 kl. Balkonen



**Rosengarten-Suite  
2-4 Pers.**  
Südseite m. Balkon  
ca. 40 m<sup>2</sup>



**Familien-Garten  
Apartment Latemar**  
Südseite z. Park m. Winter-  
garten und Privatgarten  
ca. 45 m<sup>2</sup>. Sep. Kinderzimmer